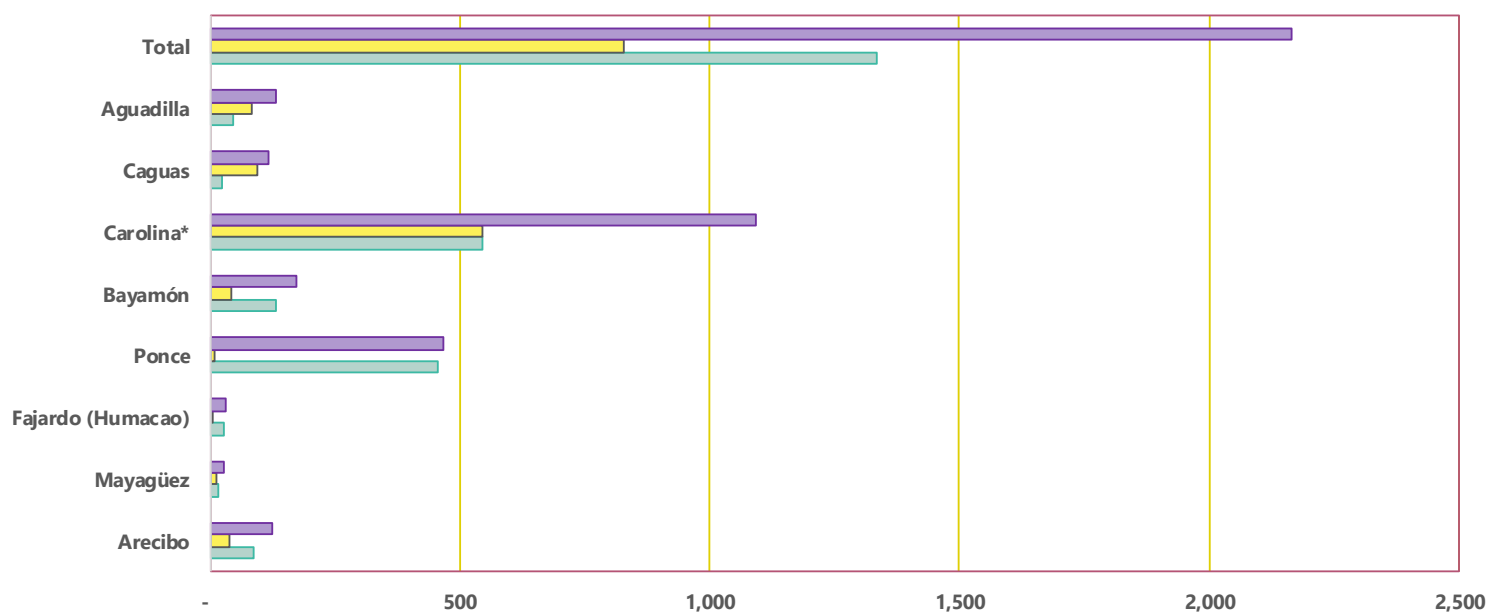


Total de Casos Reabiertos por la Comisión Industrial y la CFSE Acumulados (julio-septiembre), 2025-26



	Arecibo	Mayagüez	Fajardo (Humacao)	Ponce	Bayamón	Carolina*	Caguas	Aguadilla	Total
■ Total septiembre 2025-26	124	29	32	468	172	1,092	117	131	2,165
■ CFSE, acumulado 2025-26	38	13	3	11	41	545	94	85	830
■ Comisión Industrial, acumulado 2025-26	86	16	29	457	131	547	23	46	1,335

Fuente: Informe Mensual, Oficiales de Compensaciones Regionales, septiembre 2025-26.

Sujeto a Revisión.

* Datos de Carolina están en proceso de revisión



Oficina de Planificación